

ZAWÓR ODCINAJĄCY ZO

ZASTOSOWANIE

Zawór odcinający przeznaczony jest do odcinania lub rozdzielania przepływu pary wodnej, wody lub gazów.

BUDOWA

Zawór odcinający składa się z dwóch podstawowych zespołów:

- zaworu przelotowego lub trójdrogowego (01) odciążonego i uszczelnionego mieszkim sprężystym
- siłownika pneumatycznego

CHARAKTERYSTYKA

- wykonania: staliwo
- bezobsługowe uszczelnienie mieszkowe zapewnia wysoką sprawność urządzenia
- wysoka szczelność zamknięcia w wyniku zastosowania grzybów z uszczelnieniem PTFE
- przyłącza gwintowe, na zamówienie wkręcane przyłącza kołnierzowe



ZASADA DZIAŁANIA

Siła od napięcia wstępnej sprężyny siłownika (02) utrzymuje grzyb zaworu w jednym ze skrajnych położzeń „przelot” przez zawór otwarty lub zamknięty. Ciśnienie powietrza doprowadzonego nad membranę siłownika powoduje pokonanie napięcia sprężyny i przesterowanie grzyba z jednego skrajnego położenia w drugie. W chwili zaniku sygnału pneumatycznego grzyb przyjmuje skrajne położenie w wyniku działania sprężyny.

WYKONANIA

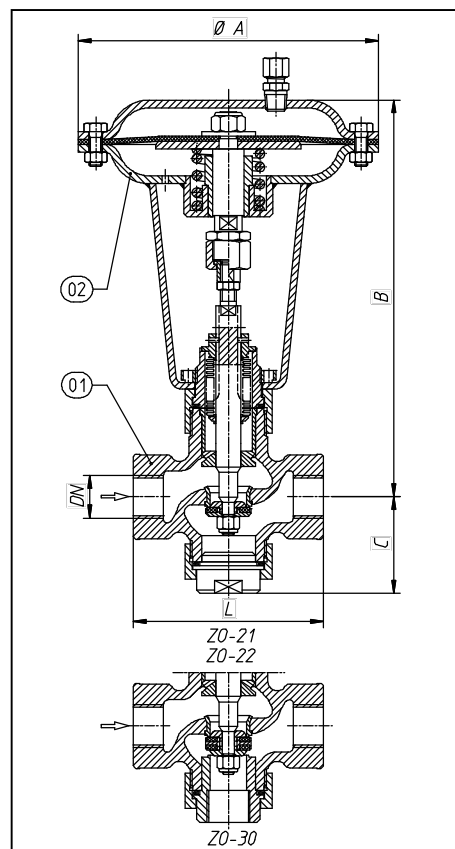
- Ze względu na sposób działania:
- ZO-21 - przelotowy normalnie zamknięty (powietrze otwiera)
 - ZO-22 - przelotowy normalnie otwarty (powietrze zamyka)
 - ZO-30 - trójdrogowy przełączający

Ciśnienie		
Ciśnienie nominalne korpusu	przyłącza gwintowe	PN25
	przyłącza kołnierzowe	PN40
Ciśnienie sterujące siłownika		2,5 bar

MATERIAŁY

	Materiały		Norma
Korpus	GP240GH	1.0619	PN-EN 10213-2
Grzyb	X17CrNi16-2	1.4057	PN EN 10088
Gniazdo	X17CrNi16-2	1.4057	
Trzpień	X6Cr17	1.4016	
Uszczelnienie grzyba	PTFE+ brąz		
Membrana	NBR z tkaniną poliestrową		

Max. temperatura przepływającego czynnika: 0/240°C
 Szczelność zamknięcia zaworu: pęcherzykowa
 (VI kl. wg PN-EN 60534-4)



WYMIARY I NOMINALNY WSPÓŁCZYNNIK KVS

DN \ Kvs	1	1,6	4	5	8	20	30	Wymiar				
								A	B	C	D	
3/4"								190				120
1"									235	63		
1 1/1"												135
40								230	315	87		200
50									325	94		230

MONTAŻ

Zawór dostarczany jest z łącznikiem przewodu impulsowego do siłownika. Zawór należy montować w rurociągu siłownikiem ku górze. Kierunek przepływu czynnika musi być zgodny z kierunkiem strzałki na korpusie zaworu. Konieczne jest stosowanie przed zaworem filtra siatkowego FS.

SPOSÓB ZAMAWIANIA

W zamówieniu należy podać odmianę zaworu i średnicę nominalną, współczynnik Kvs oraz ciśnienie nominalne.
 Np. Zawór odcinający ZO-21 G 1", PN25, Kvs 6